



# MuotoMyrskyn Hiilineutraali-strategia

*Kevät 2021*

# MuotoMyrskyn hiilineutraalistrategia



*MuotoMyrskyn on tarkoitus olla mahdollisemman nopeasti hiilineutraali ja ottaa omassa toiminnassaan ja valinnoissa huomioon mahdolliset päästöt.*

*Palvelumuotoilu ja konseptisuunnittelu ovat aineettomia muotoilun osa-alueita. Palveluissa käytetään paljon erilaisia digitaalisia työkaluja ja alustoja. Työtä tehdä kasvokkain työpajoissa ja palavereissa, joka tarkoittaa matkustamista. Työpajoissa voidaan käyttää myös materiaaleja, työpajajulisteita ja muistinpanovälineitä.*

*Muotoilun konsulttiyritykseltä ei siis tule paljon päästöjä, mutta ei niitäkään voi sivuttaa?*

*MuotoMyrsky haluaa olla mukana auttamassa pirullisten ongelmien ratkaisuja. Jo nykyisillä asiakkailla on paljon erilaisia tarpeita olla tekemässä ratkaisuja, jotka ovat kestäviä ympäristön, biodiversiteetin ja sosiaalisen tasa-arvon kannalta. On hyvä myös olla se, joka vaatii yhteistyökumppaneilta sekä asiakkailta ja toimittajailta vastuullisia valintoja.*

*Onkin hyvä syy katsoa oman, vaikkakin pienen yrityksen, sisälle ja olla katu-uskottava ja ymmärtää oman toimintansa päästöt ja poistot. Samalla voi tuoda tätä tietoisuutta muille yrityksille.*

*On totta, että isojen yritysten valinnat ja teot vaikuttavat paljon enemmän päästöjen vähenemiseen, mutta jokaisella, myös meillä pienillä yrityksillä on vastuu tulevaisuudesta.*

*Hiilineutraalit terveiset*

A handwritten signature in black ink, appearing to read "Johanna Liipola". The signature is stylized and fluid.

*Johanna Liipola*

*Yrittäjä  
Konseptisuunnittelija ja palvelumuotoilija*

# Lähtötilanne



LASKENTA



TOIMENPITEET



KOMPENSAATIO



# Scopes



## Scope 1: Suorat päästöt

Kasvihuonepäästöt yrityksen omista ja sen käytössä olevista lähteistä.

## Scope 2: Epäsuorat päästöt

Kasvihuonepäästöt, jotka aiheutuvat sähkön, lämmön tai höyryn ostamisesta.

## Scope 3: Epäsuorat päästöt

Kasvihuonepäästöt, jotka aiheutuvat lähteistä, joita yritys ei omista tai ei pysty suoraan kontrolloimaan, mutta ovat osa yrityksen toimintaa.

# Valitut päästölähteet eri Scopeissa 2019-2020



## Scope 1: Suorat päästöt

Kasvihuonepäästöt yrityksen omista ja sen käytössä olevista lähteistä.

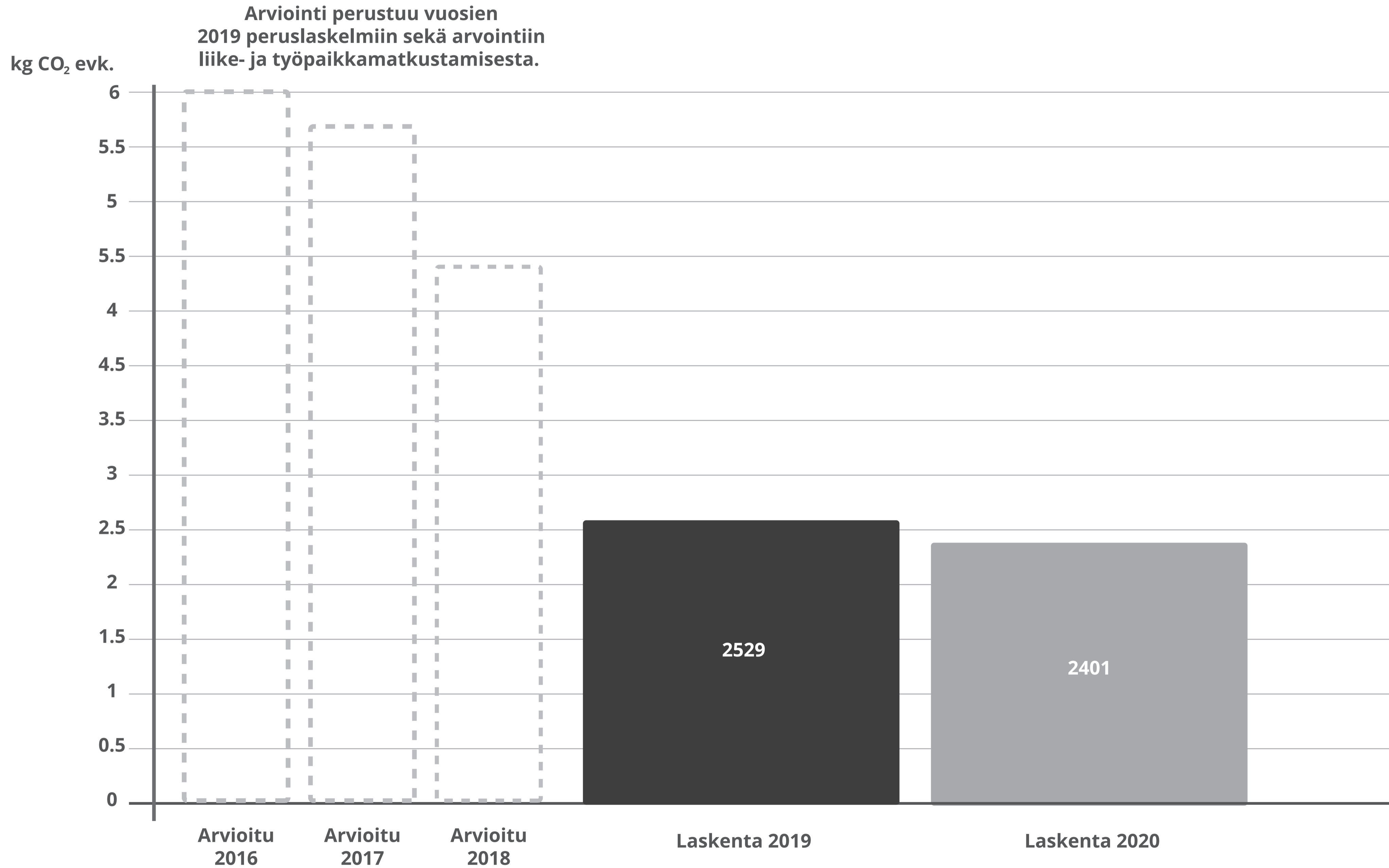
## Scope 2: Epäsuorat päästöt

Kasvihuonepäästöt, jotka aiheutuvat sähkön, lämmön tai höyryn ostamisesta.

## Scope 3: Epäsuorat päästöt

Kasvihuonepäästöt, jotka aiheutuvat lähteistä, joita yritys ei omista tai ei pysty suoraan kontrolloimaan, mutta ovat osa yrityksen toimintaa.

# Päästölaskelmat

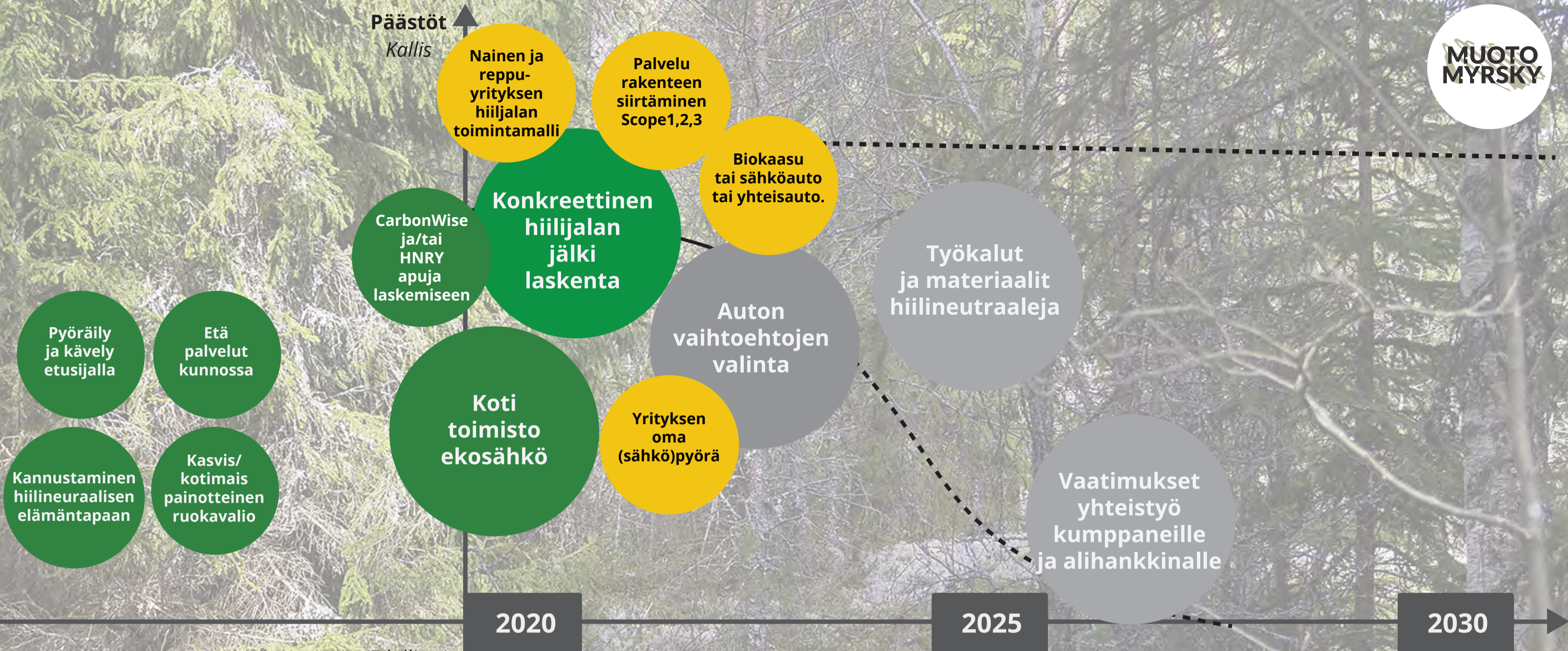


# Ilmastotoimet



Päästövähennykset

- Alihankinta
- Materiaalit
- Työkalut
- Lämmitys
- Liikkuminen
- Ruoka
- Ekosähkö



Poistot

- Liiketoiminnan arvopohja
- Toimeksiantojen kriteerit
- Ilmastolahjoitukset
- Muutokseen ja asenteisiin vaikuttaminen
- Kompensaatiot

